

# Jeticleaner

Limpia - suelas

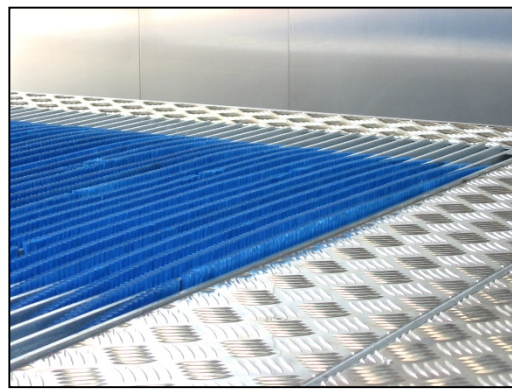


Premium Infloor  
Premium Upfloor

## Premium Infloor



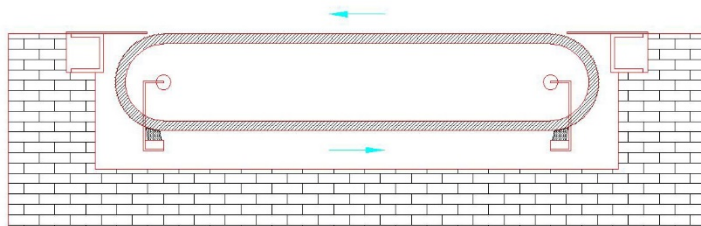
**Soluciona la contaminación reteniendo la suciedad y barro de las suelas del calzado. Limpia el calzado cómodamente mientras se anda sobre el Jeticleaner.**



Sobre Jeticleaner se puede andar con normalidad y seguridad.

Pasando sobre la superficie de cepillos, los mismos se adaptan al perfil del calzado y al peso de la persona, generando una ligera contra- presión hacia la suela.

El giro de los cepillos en contra- sentido garantiza una estabilidad totalmente segura, mientras la persona esta encima de la superficie de cepillos.



El sistema rotativo de cepillos, auto- limpiandose constantemente.

Cintas con cepillos que ruedan en contra- dirección, circulando desde la superficie hacia abajo a la bandeja de la maquina. Donde la suciedad es arrastrada de los cepillos con un separador.

## Premium Infloor Aplicación industrial



Los modelos Premium son transitables.  
De serie hasta 500 Kg.  
Reforzado hasta 3000 Kg\*.

„Los cepillos de la maquina limpia-ruedas generan una contra- presión mas dura hacia el perfil de la rueda. Limpiando asi ruedas the carretillas y vehiculos industriales“

La limpieza con desinfección en la industria alimentaria.  
„check-in“ rapido y facil



Previene contaminación en fabricaciones puras y sensibles.

Dejando fuera suciedad y otros particulas no deseadas.

# Premium Infloor

## Tabla de modos de limpieza



### **A. Método en seco:**

El proceso de limpieza se realiza en seco. Debajo en la maquina los cepillos se limpian automáticamente y constantemente con un separador.

Para el uso en entradas publicas.

Para aplicaciones en cuales agua provocaría efectos secundarios no deseadas.

En caso de suciedad con grasa pura, cual aplicación con agua provocaría efectos no deseados como suelos resbaladizos.

### **B. Método con agua:**

El proceso de limpieza se realiza en seco. Los cepillos se limpian a través del separador y adicionalmente con agua sola, sin detergente.

Elimina polución de polvo y micro- pólvora.

Para lavar sal de carretera u otros particulas contaminantes de los cepillos.

### **C. Método desinfección:**

El proceso de limpieza se realiza húmedo. Los cepillos se limpian con agua y detergente en conjunto con el sistema de separador.

Uso en la industria alimentaria y farmacéutica.

Nuestro sistema de control de lavado permite ajustar los ciclos de limpieza individualmente, adaptándose a la necesidad del usuario.

## Premium Infloor

### Tabla de dimensiones

Codigo modelo	Zona cepillos via de marcha	Zona cepillos anchura	Marco exterior mm	Metodo de limpieza	Profundidad maquina
100.01	700 mm	900 mm	1000 x 1000	Seco	280 mm
100.02	700 mm	900 mm	1000 x 1000	Agua	350 mm
100.03	700 mm	900 mm	1000 x 1000	Desinfección	400 mm
200.01	1000 mm	1100 mm	1380 x 1480	Seco	350 mm
200.02	1000 mm	1100 mm	1380 x 1480	Agua	400 mm
200.03	1000 mm	1100 mm	1380 x 1480	Desinfección	450 mm
200.04	1300 mm	1100 mm	1700 x 1480	Seco	350 mm
200.05	1300 mm	1100 mm	1700 x 1480	Agua	400 mm
200.06	1300 mm	1100 mm	1700 x 1480	Desinfección	450 mm
200.07	1300 mm	1450 mm	1700 x 1815	Seco	350 mm
200.08	1300 mm	1450 mm	1700 x 1815	Agua	400 mm
200.09	1300 mm	1450 mm	1700 x 1815	Desinfección	450 mm
200.10	1500 mm	1450 mm	1860 x 1815	Seco	350 mm
200.11	1500 mm	1450 mm	1860 x 1815	Agua	400 mm
200.12	1500 mm	1450 mm	1860 x 1815	Desinfección	450 mm

Alimentación eléctrica: 380 V 50 Hz

Sonido: 55 dBA/ 1 m

Velocidad de cepillos: 20 m/s

Potencia motor: 0,55 KW

Activación de la limpieza: Detector de movimiento

Clase de protección: IP 65 (lavable)

Materiales: resistencia química y corrosión

Resistencia de peso: Estándar 500 Kg. no frenados



## Premium Upfloor



Prevención de contaminación contra germen.

Mantiene limpias zonas estériles y puras.

Como "barrera de higiene" en fabricaciones de alimentos.

Instalación rápida y listo para el uso instantáneo.

Se puede atravesar por ambos lados.

Activación con fotocélula.



## Premium Upfloor

Ejemplos de aplicación



Mantiene limpia las salas en una fabrica semi- conductora.

Diseño adaptado a las especiales necesidades del cliente.

Adicionalmente al accesorio normal hay suplementos individualizados como indicadores ópticos, desinfecta- manos, electro- imanes, sistemas de control de higiene etc.



Limpia- suelas modelo upfloor (sobre suelo) accesible de ambos lados, para limpiar personas que acceden o salen de la fabrica.



Absorción de polvo fino y micro- pólvora.

## Premium Upfloor

### Tabla de modos de limpieza

#### **Método en seco:**

El proceso de la limpieza se realiza en seco. Debajo de la maquina los cepillos se limpian automáticamente y constantemente con un separador.

Para el uso en entradas publicas.

Para aplicaciones en cuales el agua provocaría efectos secundarios no deseadas.

En caso de suciedad con grasa pura, cual aplicación con agua provocaría efectos no deseados como suelos resbaladizos.

#### **B. Método con agua:**

El proceso de limpieza se realiza en seco. Los cepillos se limpian a través del separador y adicionalmente con agua sola, sin detergente.

Elimina polución de polvo y micro- pólvora.

Para lavar sal de carretera u otros particulas contaminantes de los cepillos.

#### **C. Método desinfección:**

El proceso de limpieza se realiza húmedo. Los cepillos se limpian con agua y detergente en conjunto con el sistema de separador.

Uso en la industria alimentaria y farmacéutica.

Nuestro sistema de control de lavado permite ajustar los ciclos de limpieza individualmente, adaptándose a la necesidad del usuario.

#### **D. Método extracción de polvo:**

El proceso de limpieza se realiza en seco. Polvo restante se absorbe justo debajo de la superficie de cepillos con una extracción. La extracción silenciosa aspira el polvo fino. El aire es filtrado y retrocede al entorno de la maquina.



## Premium Upfloor

### Tabla de dimensiones

Codigo modelo	Zona cepillos en via de marcha	Zona de cepillos anchura	Dimensiones de la maquina	Metodo de limpieza
110.01	700 mm	900 mm	2000 x 1100	Seco
111.01	700 mm	900 mm	2000 x 1750	Seco + extracción + filtro
110.02	700 mm	900 mm	2000 x 1100	Agua
110.03	700 mm	900 mm	2000 x 1550	Desinfección
210.01	1000 mm	1100 mm	2350 x 1550	Seco
211.01	1000 mm	1100 mm	2350 x 2200	Seco + extracción + filtro
210.02	1000 mm	1100 mm	2350 x 1550	Agua
210.03	1000 mm	1100 mm	2350 x 2000	Desinfección
210.04	1300 mm	1100 mm	2600 x 1550	Seco
211.04	1300 mm	1100 mm	2600 x 2200	Seco + extracción + filtro
210.05	1300 mm	1100 mm	2600 x 1550	Agua
210.06	1300 mm	1100 mm	2600 x 2000	Desinfección

Alimentación eléctrica: 380 V 50 Hz

Sonido: 55 dBA/ 1 m

Velocidad de cepillos: 20 m/s

Potencia motor: 0,55 KW

Activación de la limpieza: Fococélula

Clase de protección: IP 65 (lavable)

Materiales: resistencia química y corrosión

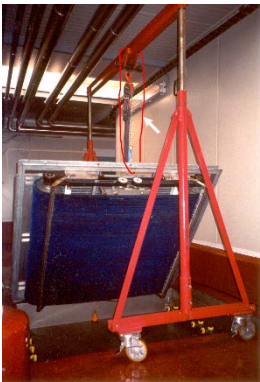
## Jeticleaner Premium

Servicio al cliente

### Servicio de mantenimiento y limpieza (Europa)

Jeticleaner retienen efectivamente suciedad. La suciedad colectada se tiene que extraer y tirar.

Nuestro equipo de mantenimiento se ocupa de esta tarea, limpiando la maquina y eliminando la suciedad colectada.



Extracción de suciedad, limpieza profunda y revisión técnica abatiendo el modelo Infloor.

Limpieza profunda para garantizar las condiciones higiénicas en el modelo Premium Upfloor.



## Premium Infloor / Upfloor

### Calidad

Jeticleaner esta diseñado para una larga duración y es capaz de resistir los ambientes más duros

Todas las maquinas son lavables y transitables.

Basado en nuestra larga experiencia en la fabricación de limpia- suelos para diferentes aplicaciones, los materiales son duraderos y resistentes.

Por ejemplo la duración promedio de nuestros cepillos son 5 años en el método seco.

Suministramos nuestras maquinas con una garantía de 2 años según establen las condiciones de garantía.

La garantía es ampliable a 4 años.

**Jeti**<sup>®</sup> GMBH

Koblenzer Str. 89, 55430 Oberwesel  
(Germany)

Telefon +49(0)6744/ 949 80 25

Fax +49(0)6744/ 949 90 34

@-mail: sales@jeticleaner.com

Internet: [www.jeticleaner.com](http://www.jeticleaner.com)